

デイサービス花畑 空き状況のご案内

2019年8月の空き情報になります。

《送迎可能地域》 六ツ美・城南・矢作・羽根・福岡・中央地域・安城市・西尾市など

◎十分可能 ○可能 △少々可能 ☆ご相談ください

月	☆	男女比=3:7 創作活動や書道やペン習字を選ばれる方が多く、作品は壁に飾らせていただいています。月毎にお題があるので季節を感じながら取り組んで頂きます。	火	☆	男女比=2:8 女性ご利用者様が多く来所される曜日です。お話好きな方が多く賑やかな雰囲気です。計算問題や間違い探しなどの脳トレーニングに進んで取り組まれる方が多いです。
水	☆	男女比=2:8 塗り絵・貼り絵に取り組まれる方が多くいらっしゃいます。カレンダー付きの絵や季節の塗り絵に取り組まれ、作品は飾らせて頂いています。	木	☆	男女比=3:7 体を動かす事に積極的なご利用者様が多くいらっしゃいます。ペダル漕ぎ運動や看護師とマンツーマンで行う歩行練習などを実施しています。
金	☆	男女比=3:7 手芸・創作活動が盛んな曜日です。季節の貼り絵や切り絵など、個人の創作物や玄関飾りを作っていただいています。	土	☆	男女比=3:7 カラオケで賑わう曜日です。歌が好きの方が多く、マイクで歌われたり、口ずさんでいたりとさまざまです。お話がお好きな女性も多くいらっしゃいます。

～活動の様子～



創作活動



絵画



おやつ作り



巨大貼り絵

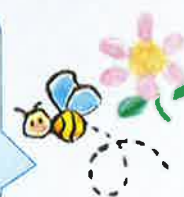


園芸

《事業所体制について》

- * 通常規模(7時間以上8時間未満) 『定員30名』
- * 提供日時 月～土 9:20～16:30
- * 昼食・おやつ代 1回700円
- * 入浴加算 50単位
- * 個別機能訓練加算Ⅱ 56単位
- * 予防・運動器機能向上加算 225単位
- * 処遇改善加算Ⅰ
- * サービス提供体制加算Ⅰ(口)
- * 事業所番号 2372103479

8月には毎年恒例の夏祭りや、スイカ割りなど夏を感じさせるイベントが盛り沢山企画していますよ～♪



〒444-0244
愛知県岡崎市下青野町字宮東13-1
TEL:0564-43-0187
FAX:0564-43-0186
<https://www.hanabatake.info>
E-mail: hanabatake@gol.com
デイサービス花畑

